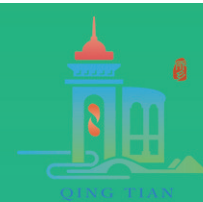




青田公益广告  
Qingtian Public Service Advertisement



# 健康幸福是大事 食药安全无小事



中国农业银行  
AGRICULTURAL BANK OF CHINA  
青田县支行

## 农行网捷贷 骏马送福来

年利率(单利)低至 3.0%

三年内按月还息 到期还本

自助申请 信用方式 实时到账 还款自由

扫一扫测试贷款额度  
如需提额详询农行营业网点



温馨提示

1、敬请通过正规渠道(农行掌银/网点)申请,本产品不收取任何手续费,请勿通过中介或他人办理。贷款资金不得用于购房、证券、理财及其他投资性用途。  
2、最终贷款利率额度以实际为准,详询农行各营业网点。